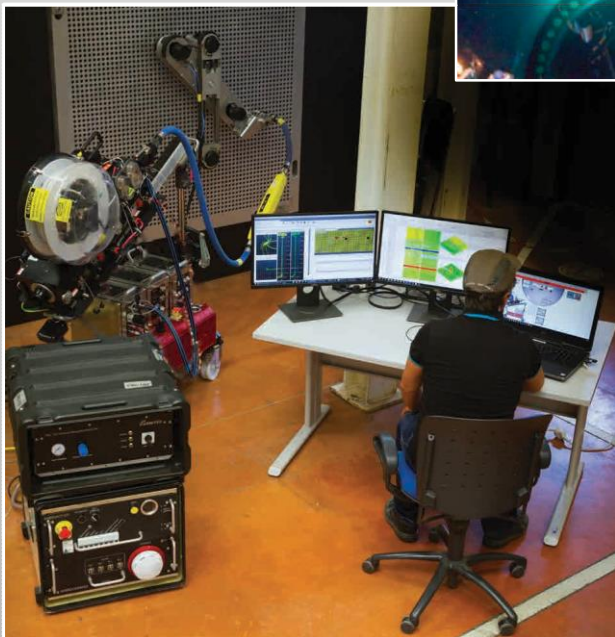
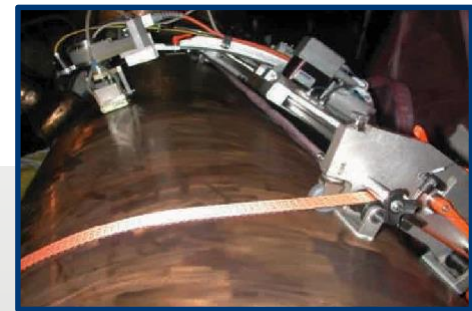
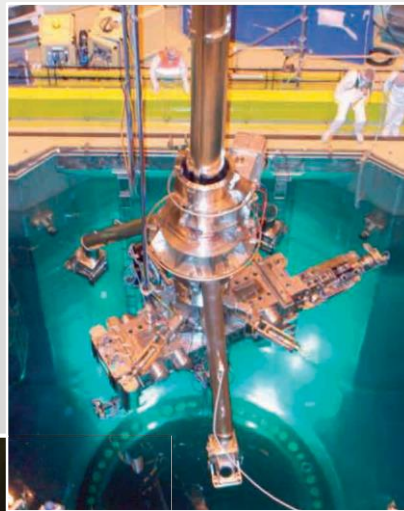
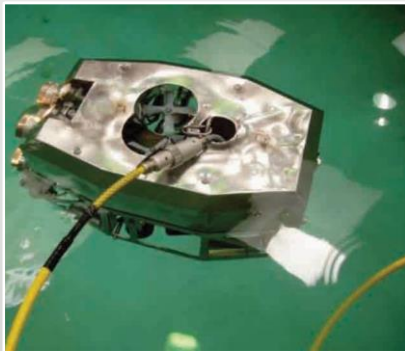


## Systèmes de Contrôles Automatiques



### Intérêts techniques :

- Contrôle automatique et motorisé d'une zone inaccessible à l'homme
- Détection et caractérisation par ET en longueur débouchante des fissures de corrosion sous contrainte
- Orientation longitudinale ou circonférentielle de hauteur supérieure à 5 mm, de longueur supérieure à 15 mm et d'ouverture supérieure à 12  $\mu\text{m}$  sur les 5 premiers mm

### Applications :

- Liaisons bimétalliques (LBM) des tubulures des cuves des réacteurs REP de type 1450 MWe (paliers N4)